

**Liebe singende und fördernde Chorfreunde**



Im Namen des Vorstandes möchte ich mich bei Ihnen herzlich für die gute Zusammenarbeit im abgelaufenen Jahr bedanken. Einige Chöre und Singgemeinschaften haben erkannt, dass wir alle neue Wege gehen müssen, um den Gedanken des Chorgesanges neu zu beleben und wir versuchen müssen, neues Publikum und damit mögliche neue Sängerinnen und Sänger anders anzusprechen. Es gab individuell aufgesetzte Einzelprojekte und Projekte, bei denen der Sängerkreis von Anfang an eingebunden war. Allen Projekten war gemeinsam, dass keine gewohnten reinen Chorkonzerte dargeboten wurden. Vielmehr wurde eine durchgängige Handlung zu Grunde gelegt, und die Sängerinnen und Sänger präsentierten sich in Solostücken, schlüpfen in Sprachrollen, tanzten und musizierten gemeinsam mit Musikgruppen. Diese neue Art sprach die anwesenden Zuhörer an, und wir konnten auf der Bühne neue Gesichter sehen und bewundern.

Bemerkenswert war vor allen Dingen, dass die Sängerinnen und Sänger sich von den Notenblättern lösen konnten und damit ihre Freude am Gesang durch Gestik, Mimik und das Strahlen in den Augen zeigen konnten. Das war Chorgesang mit Emotion und Gefühl. Stellen wir uns Fußballspiele vor, bei dem der Ball von einem Tor auf das andere Tor gespielt wird. Nur mit dem Zweck ein Tor zu schießen und Tore zu verhindern. Bei einem anderen Spiel zeigt jeder Spieler seine Freude am Ballspielen, er zwinkert seinem Mitspieler zu, er gibt ihm aufmunternde Zeichen und man erkennt, hier wird Fußball mit Herz und Freude gespielt und der Funke springt vom Feld auf die Tribüne über. Dann möchte jeder wieder Fußball spielen, dann möchte jeder mitsingen. Da müssen wir hin. Wenn dann noch jeder von uns seine Freunde, Bekannten und Verwandten von unserem Chor überzeugen, werden wir neue Sängerinnen und Sänger in unseren Reihen begrüßen. Nur gemeinsam können wir für uns und unsere Chöre eine gesunde und erfolgversprechende Zukunft gestalten. Dazu wünsche ich uns allen viel Erfolg.

Ihr Jürgen Sladeczek

**Terminplanungen für das Jahr 2009/2010**  
(Stand 19.02.2009)

**Januar 2009**

- 03.01.2009 Liederkranz Concordia Uetze, Hauptversammlung
- 03.01.2009 Farster Chor, Hauptversammlung
- 11.01.2009 Chorverbandskonzert CVNB, St.Pauli-Kirche Bremen, 17:00 Uhr
- 14.01.2009 Singgemeinschaft Hämelerwald HV
- 16.01.2009 Beerdigung Sven Peters, Neuer Friedhof Lehrte, 12:00 Uhr
- 17.01.2009 NLL Querliedein HV
- 17.01.2009 Fortbildung: Männerstimmen im Chor, Hubertushof Lingen, 10:30 - 17:30 Uhr, Anmeldung bis 12.1.09 beim CVNB
- 18.01.2009 Musikschule Isernhagen, Neujahrskonzert im Isernhagenhof, 11:30 Uhr
- 23.01.2009 MGV Liederkranz Fuhrberg HV
- 23.01.2009 Lehrter Männerchor HV
- 24.01.2009 Felix-Tag 2009, Sängerheim Bella Vista, Verden
- 29.01.2009 Frauenchor Ilten HV
- 30.01.2009 MGV Immergrün Neuwarmbüchen HV
- 30.01.2009 Männerchor Kirchhorst HV

**Februar 2009**

- 02.02.2009 Gemischter Chor Wettmar HV
- 03.02.2009 MGV Germania Wettmar HV
- 06.02.2009 MGV Großburgwedel HV

## *48 Jahre Sängerkreis Burgdorf e.V.*

06. -  
08.02.2009 Jugendchorprojekt & D-Ausbildung, Jugendherberge Verden  
13.02.2009 Gem. Chor Schwüblingsen HV  
14. und  
15.02.2009 Liederkranz Concordia Uetze, Kindermusical des Kinder- und Jugendchores  
21.02.2009 Liederkranz Lehrte, Hauptversammlung  
21.02.2009 Fortbildung: Männerstimmen im Chor, Hubertushof Lingen, 10:30 - 17:30 Uhr, Anmeldung bis 12.1.09 beim CVNB  
28.02.2009 Kinderchorprojekt in Kooperation mit dem SK Burgdorf, Schulzentrum Am Ried, Hämelerwald, Anmeldung bis 16.01.2009  
28.02.2009 Beiratssitzung des CVNB in Winsen

### **März 2009**

- 02.03.2009 Gesangverein Aligse HV  
06. -  
08.03.2009 Jugendchorprojekt und D-Ausbildung, Jugendzentrum Hämelerwald  
08.03.2009 Sängerkreis Burgdorf, Sängertag in Uetze Hotel Deutscher Kaiser, 15:00 Uhr  
12.03.2009 Grundkurs Kinderchorleitung, Pfarrheim St. Johann Bremen, Anmeldung bis 31.1.2009  
14.03.2009 Fortbildung für Jugendreferenten, Verden Vereinsheim "Bella Vista", Anmeldung bis 31.1.2009  
15.03.2009 Chorjugendtag, Verden Vereinsheim "Bella Vista"  
21. -  
22.03.2009 Fortbildung in Kooperation mit dem KCV Bremen, Pfarrheim St. Johann Bremen, Anmeldung bis 06.2.09  
21.03.2009 Kinderchorprojekt in Kooperation mit dem SK Burgdorf, Schulzentrum Am Ried, Hämelerwald, Anmeldung bis 16.02.2009  
21.03.2009 MGW Wettmar, Kirchenkonzert in Wettmarer Kirche  
28.03.2009 Auespatzen Aligse, Konzert in der Schlosserei Lehrte, 17:00 Uhr

### **April 2009**

- 17.04.2009 MGW Immensen HV  
17. -  
19.04.2009 Jugendchorprojekt und D-Ausbildung, Gemeindehaus Granenburg Bremervörde  
18. und  
19.04.2009 Liederkranz Concordia Uetze, Frühjahrskonzerte  
18.04.2009 Fortbildung: Männerstimmen im Chor, Hubertushof Lingen, 10:30 - 17:30 Uhr, Anmeldung bis 12.1.09 beim CVNB  
19.04.2009 Kinderchorprojekt, Schulzentrum Am Ried Hämelerwald  
24.04.2009 Kinderchorprojekt in Kooperation mit KCV Wesermündung  
26.04.2009 Kinderchorprojekt in Kooperation mit dem KCV Stade

### **Mai 2009**

04. -  
05.07.2009 MGW Dollbergen, Jubiläumsfeier  
09.05.2009 Kinderchorprojekt in Kooperation mit KCV Wesermündung  
10.05.2009 Kinderchorprojekt in Kooperation mit KCV Stade  
15. -  
17.05.2009 Jugendchorprojekt und D-Ausbildung, Gemeindehaus Wedel  
17.05.2009 Chorverbandskonzert in Hameln  
31.05.2009 Farster Chor, Tag des Liedes, Singen im Wöhler-Dusche-Hor ab 15:00 Uhr

### **Juni 2009**

- 05.06.2009 Kinderchorprojekt in Kooperation mit KCV Wesermündung  
06.06.2009 Kinderchorprojekt in Kooperation mit KCV Stade  
11.06.2009 Kinderchorprojekt in Kooperation mit KCV Wesermündung  
19. -  
21.06.2009 Tag der Niedersachsen in Hameln  
20.06.2009 NLL, Sommerfest Uhlhorn Hospiz

## *48 Jahre Sängerkreis Burgdorf e.V.*

20.06.2009 Liederkranz Concordia Uetze, Kommers 150 Jahre GV Liederkranz Concordia Uetze  
21.06.2009 Gesangverein Aligse, Jubiläumshoffest Hof Benecke in Aligse ab 14:30 Uhr

### **Juli 2009**

### **August 2009**

15.08.2009 MGW Wettmar, Weinfest in Wettmar  
22.08.2009 Singen in Altmark und Heide, 1. Konzert in Salzwedel  
23.08.2009 Lehrter Chöre im Altersheim, Iltener Str.  
23.08.2009 Singen in Altmark und Heide, 2. Konzert in Uelzen

### **September 2009**

06.09.2009 Singschule Auespatzen Aligse, Musical im Forum Lehrte ab 15:30 Uhr  
13.09.2009 Farster Chor, Singen beim Großraumentdeckertag, Grapenkieker ab 14:00 Uhr  
19.09.2009 Chorleiterbeirat in Bremen  
24.09.2009 Grundkurs Kinderchorleitung, Fortbildung in Kooperation mit dem KCV Bremen, Pfarrheim St. Johann  
25. bis  
27.09.2009 8. Niedersächsischer Chorwettbewerb in Lüneburg, Anmeldung bis 20.03.09 beim LMR  
26. und  
27.09.2009 Liederkranz Concordia Uetze, Summer Night Music des Jungen Chors

### **Oktober 2009**

17. -  
18.10.2009 Felix-Seminar in Altenmedingen/Bad Bevensen

### **November 2009**

07.11.2009 MGW Wettmar, Dorffest in Wettmar  
07. -  
08.11.2009 Chorleitertag in Nienburg  
07.11.2009 Stimmbildung und Probenmethodik im Kinderchor, Fortbildung im Rahmen des Chorleitertages CVNB in Nienburg  
14.11.2009 Gesangverein Aligse, Jubiläumskonzert der Chöre im Forum Lehrte ab 19:00 Uhr  
27.11.2009 Farster Chor, Adventsfeier des Ortsrates

### **Dezember 2009**

07.12.2009 Letzter Termin zur Abgabe der Beihilfeanträge  
08.12.2009 Farster Chor, Adventsfeier in Kleinburgwedel  
12.12.2009 Farster Chor, Adventskonzert in der Marienkirche ab 18:15 Uhr  
14.12.2009 Farster Chor, Weihnachtsfeier ab 19:00 Uhr  
16.12.2009 NLL, Jahresabschlußfeier

### **Januar 2010**

08.01.2010 Concordia Uetze, HV  
09.01.2010 Farster Chor, HV

### **GEMA:**

Der Pauschalvertrag des Deutschen Chorverbandes läuft im Dezember 2008 aus. Er wurde mit geringfügigen Änderungen beider Seiten um weitere zwei Jahre (2009-2010) verlängert. Auch dieser Verlängerung konnte der Chorverband Niedersachsen-Bremen aus finanziellen Gründen nicht beitreten, da die Kosten pro Jahr mit 55.000 Euro zu Buche schlagen würden. Unsere jetzige Regelung mit der GEMA in Hannover und Hamburg erlaubt uns, auch weiterhin in direkter Rechnungsstellung mit den Bezirksdirektionen die Konzerte abzurechnen. **Von daher hat**

**die ..Wichtige GEMA-Info v. 08.08.07, der ..Rechtsverbindliche Auszug zur GEMA-Regeluna v. 31.07.07" sowie das .CVNB-Anmeldeformular v. 08.08.07" uneingeschränkte Gültigkeit!** Die DCV-Mitteilung unter der Rubrik "Recht-Steuern-Versicherungen" in der "Neuen Chorzeit" von Oktober 08, Seite 25, ist demnach für die Mitgliedschöre, Kreischorverbände und Sängerbünde im Chorverband Niedersachsen-Bremen nicht rechtsverbindlich. Bitte beachten Sie daher unsere Weisungen hinsichtlich der Anmeldung von Konzerten und verwenden Sie nur das Anmeldeformular des Chorverbandes Niedersachsen-Bremen. Siehe auch [www.cvnb.de](http://www.cvnb.de).

Vereinbarung des Chorverbandes Niedersachsen-Bremen vom 22.02.2007 mit der GEMA-Bezirksdirektion Hannover, gültig ab 1. Januar 2007

**1. Allgemeines:**

Die bisherige GEMA-Pauschalvereinbarung zwischen der GEMA BezDir Hannover und dem Chorverband Niedersachsen-Bremen wurde zum 31.12.2006 gekündigt. Ein neuer Vertrag zwischen dem Deutschen Chorverband und der GEMA-Generaldirektion München wurde abgeschlossen, an dem sich der Chorverband Niedersachsen-Bremen nicht beteiligt und ihm nicht beigetreten ist. Die Gründe wurden Herrn Hinkelthein vom Präsidenten des CVNB, Hans-Jürgen Ollech, erläutert. Bei der Berechnung der Chorveranstaltungen werden die Vergütungssätze E bzw. U-VK angewandt. Bei den übrigen Veranstaltungen wird nach den jeweils einschlägigen Tarifen der GEMA abgerechnet.

**2. Ergebnis des Gespräches:**

- a) Der Abrechnungsrhythmus erfolgt **monatlich!**
- b) Die Chöre / Kreischorverbände und Bünde legen ihre Veranstaltungsmeldung gemäß dem Anmeldeformular dreifach mit Programm (wie besprochen!) für alle Veranstaltungen (Chorkonzerte, Gesellige Veranstaltungen usw.) grundsätzlich der Geschäftsstelle des CVNB in Bremen vor.
- c) Der CVNB legt den Bezirksdirektionen in Hamburg und Hannover jeweils für den zurückliegenden Monat eine zusammengefasste Meldung aller angemeldeten Veranstaltungen zur Abrechnung vor. Der Beginn ist auf Januar 2007 festgelegt worden! Veranstaltungen gem. § 6 a) bis g) sind mit einem Stempel (6) durch die Geschäftsstelle zu kennzeichnen.
- d) Gesellige Veranstaltungen, die nicht den Charakter eines Chorkonzertes haben (Sängerball, Konzerteile mit anschließender Tanzveranstaltung usw.) werden den Chören / Vereinen und Kreischorverbänden wie bisher durch die GEMA direkt in Rechnung gestellt.
- e) Der CVNB übernimmt die Kosten für reine Chorkonzerte seiner Chöre, KCV und Bünde und rechnet diese mit der jeweiligen GEMA-BezDir ab.
- f) Zu den „Pauschal abgegoltenen Mitnutzungen“ gehören die im Pauschalvertrag zwischen der GEMA -Generaldirektion und dem Deutschen Chorverband festgelegten Punkte gemäß 6 a) bis g). Sie werden bei der Abrechnung der durch den CVNB eingereichten Anmeldungen berücksichtigt.
- g) Chöre, Kreischorverbände und Bünde, die mindestens „**Fünf**“ und mehr Unterhaltungsmusikveranstaltungen im Jahr eigenständig durchführen, bekommen seitens der GEMA zusätzlich einen Preisnachlass von 10 Prozent. Diese Chöre / KCV / Bünde müssen mit der zuständigen GEMA BezDir einen „Jahrespauschalvertrag“ abschliessen und die Kosten dafür im **VORAUS** entrichten.
- h) Bei der Berechnung der Chorveranstaltungen werden die Vergütungssätze **E** bzw. **U-**

# 48 Jahre Sängerkreis Burgdorf e.V.

**VK** angewandt. Bei den übrigen Veranstaltungen wird nach den jeweils einschlägigen Tarifen der GEMA abgerechnet.

3. Das Anmeldeformular ist überarbeitet worden und wird innerhalb des CVNB unverzüglich in Umlauf gegeben

Hannover/Bremen, 22.02.2007

**Bitte melden Sie jede Veranstaltung an!**



Chorverband Niedersachsen-Bremen  
Postfach 10 65 20  
  
28065 BREMEN

Eingang beim jeweiligen Einzelverband vor der Veranstaltung  
inkl. 3 Programmheften/-folgen;  
Stand: 08.Aug.2007

## Anmeldung einer Chorveranstaltung / GEMA

DCV-Mitgliedsnummer: 20 / \_\_ / \_\_ / \_\_ / \_\_  
GEMA-Geschäftszeichen: \_\_\_\_\_

Einzelverband: **CV Nieders.-Bremen**

Veranstalter: \_\_\_\_\_  
(z.B. Chor/ KCV, Stadt/ Gemeinde, Kirche, Kurverwaltung oder andere Vereine)

1. Vorsitzende(r): \_\_\_\_\_  
Name, Vorname, Straße, PLZ, Ort  
Tel./Fax: \_\_\_\_\_ E-Mail: \_\_\_\_\_

Mitveranstalter: \_\_\_\_\_

Veranstaltungstag: \_\_\_\_\_

**Veranstaltungsort und  
wirklich genutzte Raumfläche in qm:** \_\_\_\_\_  
(Bitte genaue Angaben machen -z. B. Name des Hotels / Raumes usw. !)

**Tatsächlich genutzte**  
**Sitzplätze im Veranstaltungsraum:** \_\_\_\_\_

Veranstaltungs-/ Konzertdauer: von \_\_\_\_\_ bis \_\_\_\_\_ Uhr

Angaben zur Veranstaltung: ohne / mit bis zu 9 Instrumentalisten  
mit mehr als 9 Instrumentalisten  
freier Zutritt (kein Eintrittsgeld)  
EUR \_\_\_\_\_ Eintritt / Programmpreis  
(bei Preisgruppen bitte den Höchstpreis angeben)

Veranstaltungsart: \_\_\_\_\_  
(z.B. Chorkonzert, Platzkonzert, Freundschaftssingen, Weihnachtsfeier usw.)

\_\_\_\_\_  
(Ort, Datum)

\_\_\_\_\_  
(Unterschrift, Funktion)

Gesellige Veranstaltung  
Rechnung soll erhalten:  
(Chor / KCV / Bund)

\*Zutreffendes bitte ankreuzen

# 48 Jahre Sängerkreis Burgdorf e.V.

## Versicherungen

Für die Mitgliedschöre des Deutschen Chorverbandes und des Chorverbandes Niedersachsen-Bremen e.V. besteht Versicherungsschutz in den Bereichen:

- Haftpflichtversicherung
- Rechtsschutzversicherung und
- Unfallversicherung

Es besteht für die Mitgliedschöre im Chorverband Niedersachsen-Bremen e.V. ein Grundversicherungsschutz. Die Prämien dafür werden aus den Mitgliedsbeiträgen finanziert.

**Haftpflichtversicherung** über den Deutschen Chorverband bei ARAG (Formular über Homepage DCV - [www.saengerbund.de](http://www.saengerbund.de))

**Rechtsschutzversicherung** über den Deutschen Chorverband bei ARAG (Formular über Homepage DCV - [www.saengerbund.de](http://www.saengerbund.de))

**Unfallversicherung** über den Chorverband Niedersachsen-Bremen e.V. bei ALLIANZ (Formular über Homepage Sängerkreis Burgdorf – [www.saengerkreis-burgdorf.de](http://www.saengerkreis-burgdorf.de))

Für weitere Fragen zu Versicherungen steht Ihnen die Geschäftsstelle des Sängerkreises Burgdorf e.V. gern zur Verfügung.

## Mitgliedschöre im Sängerkreis Burgdorf

(Stand 20.02.2009)

Verein	1. Vorsitzende( r )	2. Vorsitzende( r )	Chorleiter(in)
Sängerkreis Burgdorf	Jürgen Sladeczek Im Barm 13 30916 Isernhagen vorstand@saengerkreis-burgdorf.de <a href="http://www.saengerkreis-burgdorf.de">http://www.saengerkreis-burgdorf.de</a>	Margrit Ohl Zum Roden 17 31275 Lehrte Tel. (05139) 892900 Fax: (05139) 892901	Hartmut Nemitz Beerbuschstr.7 31311 Uetze Tel. (05175) 2337 Fax: (05175) 2347
Gesangverein Aligse 1883 e.V. Lehrte Gemischter Chor "cantus harmonie"	Karla Lepsien Am Südende 7 31275 Lehrte Tel. (05136) 3668 Fax. (05136) 9723667 kale125@gmx.de	Ilse-Lotte Stabenow-Dopp Ulmenallee 5 31275 Lehrte Tel. (05132) 836742	Lilli Schwarz Otto-Bödecker-Str. 17 31275 Lehrte Tel. (05132) 836212
Gesangverein Aligse 1883 e.V. Lehrte Gemischter Chor "cantus gaudium"	Karla Lepsien Am Südende 7 31275 Lehrte Tel. (05136) 3668 Fax. (05136) 9723667	Ilse-Lotte Stabenow-Dopp Ulmenallee 5 31275 Lehrte Tel. (05132) 836742	Lilli Schwarz Otto-Bödecker-Str. 17 31275 Lehrte Tel. (05132) 836212
Gesangverein Aligse 1884 e.V. Lehrte Auespatzen/Kinderchor	Karla Lepsien Am Südende 7 31275 Lehrte Tel. (05136) 3668 Fax. (05136) 9723667	Ilse-Lotte Stabenow-Dopp Ulmenallee 5 31275 Lehrte Tel. (05132) 836742	Lilli Schwarz Otto-Bödecker-Str. 17 31275 Lehrte Tel. (05132) 836212

## *48 Jahre Sängerkreis Burgdorf e.V.*

Verein	1. Vorsitzende( r )	2. Vorsitzende( r )	Chorleiter(in)
MGV Arpke von 1898 e.V.	Friedhelm Blaschke Alte Dorfstr. 17 31275 Lehrte-Arpke Tel. (05175) 2959	Willi Honemann Schlachterstr. 18 31275 Lehrte Tel. (05175) 2155	Günter Hetzke Clemensstr. 11 30169 Hannover Tel. (0511) 3742090
Burgdorfer Kinderchor  www.burgdorfer- kinderchor.de ilsabe1@aol.com	Ilisabe Bartels-Kohl Am Försterberg 17 31303 Burgdorf Tel. (05136) 2504  Fax: (05136) 896256 0172/4242387		Ilisabe Bartels-Kohl Am Försterberg 17 31303 Burgdorf Tel. (05136) 2504  Fax: (05136) 896256 Mobil: 0172/4242387
Shanty-Chor "Graf Luckner" Burgdorf e.V.  www.shanty-chor- burgdorf.de	Winfried Kaiser   vorstand@shantychor-burgdorf	Dieter Göbels Pfungstanger 3 31226 Peine Tel. (05171) 57137	Joachim Klenner Fasanenweg 2 31303 Burgdorf Tel. (05136) 81722
Volkschor Burgdorf 1897 Gemischter Chor	Martin Heinemann An der Schule 3 31303 Burgdorf/Sorgensen Tel. (05136) 85952	Hildegard Weick Marris-Mühlenweg 21 31303 Burgdorf Tel. (05136) 6896 Fax. (05136) 6896	Angelika Gerber Marris Mühlenweg 21 31303 Burgdorf Tel. (05136) 6896
MGV 1884 Dollbergen  Gemischter Chor	Günther Möhle Theodor Heuss Str. 1 31311 Uetze-Dollbergen Tel. (05177) 307 Fax: (05177) 307	Gerd Schumann An der Masch 5b 31311 Uetze Tel. (05177) 1310	Hans-Heinrich Margraf Fuhsestr. 17 31311 Uetze-Dollbergen Tel. (05177) 1388 hans-heinrich.magraf@htp- tel.de
Harmonie Engensen	Gerda Pflüger Silberkuhlenstr. 16 30938 Engensen Tel. (05139) 87879 Fax. (05139) 27153	Renate Schröter Lerchenweg 2 30938 Engensen Tel. (05139) 8392	Karin Huster Grüne Allee 9 31303 Ramlingen Tel. (05085) 325
Frauenchor Equord 1950 Frauenchor	Adelheid Lephtien Am Pflanzengarten 11 31249 Hohenhameln Tel. (05128) 5682	Ursula Schiwiek Schmiedestr. 8 31249 Hohenhameln Tel. (05128) 5682	Ilona van Beesel Fasanenstr. 2 31241 Ilsede Tel. (05172) 94161
MGV Liederkranz Fuhrberg 1892	Claus Witte Celler Str. 1 30938 Burgwedel Tel. (05135) 795 wippich1@gmx.de	Dirk Bornemann Celler Str. 4 30938 Burgwedel Tel. (05135) 1216	Naum Nusbaum Fuhrberger Str. 9 30625 Hannover Tel. (0511) 5332984

## *48 Jahre Sängerkreis Burgdorf e.V.*

Verein	1. Vorsitzende( r )	2. Vorsitzende( r )	Chorleiter(in)
Chor des Gymnasiums	Martin Pape		Martin Pape
Großburgwedel	Kobler Str. 13		Kobler Str. 13
Unterstufen Chor	29664 Walsrode Tel. (0177) 3824774 pape.musik@t-online.de		29664 Walsrode Tel. (0177) 3824774 pape.musik@t-online.de
MGV Concordia	Dietmar Piefrement	Günther Wolf	Rudolf Neumann
Großburgwedel e.V.	Osterkamp 18 30938 Burgwedel Tel. (05139) 982907 piefrement@t-online.de	Franckestr. 23 30938 Burgwedel Tel. (05139) 3724	Moorkamp 7 30165 Hannover Tel. (05139) 8939654 Tel. (0178) 434094343
Singgemeinschaft 1884	Gerda Bunge	Birgit Mierowski	Helene Fitz
Hämelerwald	Hechtweg 20	Habichthorst 36	Eickhoop 39
Die 3 Chöre/Extra 3	31275 Lehrte (05175) 5335	31275 Lehrte-Hämelerwald Tel. (05175) 980281	31303 Burgdorf/Heeßel Tel. (05136) 874347
Singgemeinschaft 1884	Gerda Bunge	Birgit Mierowski	Floian Hartmann
Hämelerwald	Hechtweg 20	Habichthorst 36	Lutherstr. 52
Tuesdays	31275 Lehrte (05175) 5335	31275 Lehrte-Hämelerwald Tel. (05175) 980281	30171 Hannover (0511) 9675470
Singgemeinschaft 1884	Gerda Bunge	Birgit Mierowski	Susan Feher
Hämelerwald	Hechtweg 20	Habichthorst 36	Glückaufstr. 10
Musikinder	31275 Lehrte (05175) 5335	31275 Lehrte-Hämelerwald Tel. (05175) 980281	31311 Uetze Tel. (05147) 979272
Singgemeinschaft 1884	Gerda Bunge	Birgit Mierowski	Ilas Nicevic
Hämelerwald	Hechtweg 20	Habichthorst 36	Lister Kirchweg 31
Jugendchor	31275 Lehrte (05175) 5335	31275 Lehrte-Hämelerwald Tel. (05175) 980281	30163 Hannover Tel. (0163) 9779630
Gemischter Chor 1953	Hildegard Witt		Ronald Paduch
Hänigsen	Sandgrubenweg 4 31311 Uetze-Hänigsen Tel. (05147) 235		Lerchenstr. 3 31300 Burgdorf Tel. (05136) 7037 rpaduch599@aol.com
MGV 1883 Hänigsen	Friedrich Glauner	Heiner Jacob	Ronald Paduch
	Moorgartenweg 10 31311 Uetze Tel. (05147) 1576	Am Fließgraben 37A 31311 Uetze Tel. (05147) 1233	Lerchenstr. 3 31300 Burgdorf Tel. (05136) 7037 rpaduch599@aol.com
Vivid Voices	Anne Kohler		Anne Kohler
Heere	Hauptstr. 21 38277 Heere Tel. (05345) 4645 www.vivid-voices.de		Hauptstr. 21 38277 Heere Tel. (05345) 4645



## *48 Jahre Sängerkreis Burgdorf e.V.*

Verein	1. Vorsitzende( r )	2. Vorsitzende( r )	Chorleiter(in)
Frauenchor 1976 Hohenhameln	Bärbel Wernecke Masurenweg 8 31249 Hohenhameln Tel. (05128) 403332 Fax: (05128) 4171	Gisela Könneker Im Unteren Dorfe 23 31249 Hohenhameln Tel. (05128) 267	Hartmut Nemitz Beerbuschstr. 7 31311 Schwüblingsen Tel. (05175) 2337
Frauenchor Ilten 1952	Erika Krondorf Ferd.-Wahrendorff-Str. 21 31319 Sehnde-Ilten Tel. (05132) 6365 fr.wilhelm.krondorf@htp-tel.de	Heide Rohde Im Osterfeld 2b 31319 Sehnde-Ilten Tel. (05132) 7675	Jürgen Tippe Im Osterfeld 5 31319 Sehnde-Ilten Tel. (05132) 945386 jtippe@htp-tel.de
MGV Ilten 1885 e.V.  www.mgv-ilten.de	Peter Koster Im Osterfeld 2a 31319 Sehnde-Ilten Tel. (05132) 6431	Rolf Waller Birkenring 15 31319 Sehnde-Ilten Tel. (05132) 6276	Jürgen Tippe Im Osterfeld 5 31319 Sehnde-Ilten Tel. (05132) 945386 jtippe@htp-tel.de
MGV e.V. 1894 Immensen	Wilfried Gierschner Am Fleith 15 31275 Lehrte-Immensen Tel. (05175) 2302 Fax. (05175) 2515	Theodor Beinsen Grafhornstr. 4 31275 Lehrte Tel. (05175) 3647	Günter Hetzke Clemensstr. 11 30169 Hannover Tel. (0511) 3742090
Cantamus	Martin Schulte Wiesenweg 3 30916 Isernhagen Tel. (05139) 985153 martin.schulte@gmx.net		Martin Schulte Wiesenweg 3 30916 Isernhagen Tel. (05139) 985153 martin.schulte@gmx.net
Femmes Vocales	Claudia Goßmann Stargarder Weg 57 30659 Hannover Tel. (0511) 6476408	Dorothea Spörecke- Kowalewski Lindenallee 18 30398 Wettmar Tel. (05139) 982255	Anne Drechsel Fasanenkamp 5 30916 Isernhagen Tel. (0511) 734220
MGV mit Frauenchor Isernhagen F.B Farster Chor  http://www.farster-chor.de	Jürgen Sladeczek Im Barm 13 30916 Isernhagen Tel. (05139) 892900 Fax: (05139) 892901 vorstand@farster-chor.de	Leon Kutzner Hachtingweg 10 30916 Isernhagen Tel. (05139) 87683	Ioana Calomfirescu Dorothenstr. 5A 30418 Hannover Tel. (0178) 9195870
Musikschule Isernhagen und Burgwedel e.V.	Andreas Findberg-Strothmann Hauptstr. 68 30916 Isernhagen Tel. (05139) 4088 msi-schulleitung@web.de		Lilli Schwarz Otto v. Bödecker Str. 17 31275 Lehrte Tel. (05132) 83621

## *48 Jahre Sängerkreis Burgdorf e.V.*

Verein	1. Vorsitzende( r )	2. Vorsitzende( r )	Chorleiter(in)
Männerchor Kirchhorst e.V. Heideröschen von 1925	Werner Schulz Am Mühlenberg 6 30916 Isernhagen Tel. (05136) 874332 schulz.kiho@t-online.de	Wolfgang Müller Steller Str. 35b 30916 Isernhagen Tel. (05136) 9721443 amp-i@arcor.de	Anne Drechsel Fasanenkamp 5 30916 Isernhagen Tel. (0511) 734220 Fax: (0511) 734220
Doppel Terz e.V.	Jürgen Daehn Louise-Otto.Ring 5 31275 Lehrte Tel. (05132) 56431 jujad@web.de	Jason Johnson Amselweg 24 31275 Lehrte Tel. (05132) 8214621	Jürgen Tippe Im Osterfeld 5 31319 Sehnde/Ilten Tel. (05132) 945386 jtippe@htp-tel.de
Gem. Chor "Liederkranz" 1911 Lehrte	Kurt Bartels An der Masch 16 31275 Lehrte Tel. (05132) 3551 0174/4144739	Jutta Wedig-Gnerlich Rosenstr. 38 31275 Lehrte Tel. (05132) 54174	Rolf Kinastowski Eichenweg 15 31275 Lehrte Tel. (05132) 52247 0160/8268876
Harmonixx	Martin Lütge Sehnder Str. 30 31275 Lehrte Tel. (05132) 836308 0172 6419983 martin.luetge@web.de		Carsten Böttcher Cranachweg 6 31275 Lehrte Tel. (05132) 857863 carsiboe@gmx.de
Knappenchor Lehrte 1967	Norbert Bartussek Heidwinkel 2 31311 Uetze Tel. (05173) 24360		Norbert Bartussek Heidwinkel 2 31311 Uetze Tel. (05173) 24360
Lehrter Männerchor 1867 e.V.  <a href="http://www.lehrter-maennerchor.de">http://www.lehrter-maennerchor.de</a>	Karl-Heinz Wolf Vater Jahn Str. 16 31275 Lehrte Tel. (05132) 56608 Imcvon1867@arcor.de	Eberhard Patelay Hohnhorstweg 32 31275 Lehrte Tel. (05132) 3634	Klaus Wolf Lortzingweg 4 31275 Lehrte Tel: (05132) 53658
Neue Liedertafel Lehrte von 1874 - Querliedlein	Birgit Scherreiks Meierhorstr. 7 31311 Schwüblingsen Tel. (05175) 1885 bscherreiks@ljn.de	Kenneth Johnson Marktstr. 18 31275 Lehrte Tel. (05132) 825659 johnson@aerodata.de	Ioana Calomfirescu Dorotheenstr. 5 30419 Hannover
MGV "Immergrün" Neuwarmbüchen/ Isernhagen	Hartmut Ammann Schmiededamm 23 30916 Isernhagen Tel. (05139) 706225  hartmut.ammann@arcor.de	Olaf Fischer Farster Str. 15 30916 Isernhagen Tel. (05139) 9840870 Fax: (05139) 409335 olafischer@debitel.net	Harald Seipold Seelhorststr. 45 30175 Hannover Tel. (0511) 9524946  haraldseipold@yahoo.de

## *48 Jahre Sängerkreis Burgdorf e.V.*

Verein	1. Vorsitzende( r )	2. Vorsitzende( r )	Chorleiter(in)
Gemischter Chor	Christel Pohl	Regine Horn	Karin Huster
Lyra e.V. 1921	Eulenkamp 15	Grüne Allee 4	Grüne Allee 9
Ramlingen- Ehlershausen	31303 Burgdorf-Ehl. Tel. (05085) 6166 h.g.pohl@online.de	31303 Burgdorf Tel. (05085) 7526	31303 Burgdorf Tel. (05085) 325
Gesangverein	Walter Kynast	Silke Behrens	Helene Fitz
Concordia	Grafhornstr. 1	Grafhornstr. 20	Eickhoop 39
Schwüblingsen von 1877 e.V.	31311 Uetze-Schwüblingsen Tel. (05175) 300148 niels.kynast@gmx.de	31311 Schwüblingsen Tel. (05175) 31340 ambehrens@t-online.de	31303 Burgdorf/Heeßel (05136) 874347
MGV "Einigkeit" 1879 Rethmar	Walter Oppermann Chausseestr. 1 31319 Sehnde Tel. (05138) 9436 0173/2310118	Helmut Bormann Leonhardring 53 31319 Sehnde Tel. (05138) 616021 0172/9705426	Wilhelm Beiker Niederfeldstr. 25 30539 Hannover Tel. (0511) 526801
Choro Mixturo	Hartmut Nemitz Beerbuschstr.7 31311 Schwüblingsen Tel. (05175) 2337 hnemitz@t-online.de		Hartmut Nemitz Beerbuschstr.7 31311 Schwüblingsen Tel. (05175) 2337 hnemitz@t-online.de
Liedertafel Sehnde	Horst Winnefeld Breite Str. 13 31319 Sehnde Tel. (05138) 2485 liedertafel.sehnde@gmx.de	Rosemarie Groß Bergstr. 9 31319 Sehnde Tel. (05138) 9147	Hartmut Gevers Luisenstr. 9A 31141 Hildesheim Tel. (05121) 997118
Sehnder Chorgemeinschaft "Voices of Harmony"	Rita Becker Maschwiesen 21D 31275 Lehrte/Ahlten Tel. (05132) 93603 rita@becker-ahlten.de	Eva Meyer Piesterweg 1 30982 Pattensen Tel. (05101) 915177 e.meyer@e-meyer.lvm.de	Claudia Fulda Am Papenholz 5 31319 Sehnde Tel. (05138) 709024 c.fulda@t-online.de
Sehnder Chorgemeinschaft "Piccolo" Jugendgruppe	Rita Becker Maschwiesen 21D 31275 Lehrte/Ahlten Tel. (05132) 93603 rita@becker-ahlten.de	Eva Meyer Piesterweg 1 30982 Pattensen Tel. (05101) 915177 e.meyer@e-meyer.lvm.de	Claudia Fulda Am Papenholz 5 31319 Sehnde Tel. (05138) 709024 c.fulda@t-online.de
Sehnder Chorgemeinschaft "Musikgartenzwerge" Kindergruppe	Rita Becker Maschwiesen 21D 31275 Lehrte/Ahlten Tel. (05132) 93603 Fax: (05132) 93603	Eva Meyer Piesterweg 1 30982 Pattensen Tel. (05101) 915177 e.meyer@e-meyer.lvm.de	Katrin Schilling Petersweg 10 31319 Sehnde-Höver Tel. (05132) 865531

## *48 Jahre Sängerkreis Burgdorf e.V.*

Verein	1. Vorsitzende( r )	2. Vorsitzende( r )	Chorleiter(in)
Gesangverein Sievershausen von 1890 e.V. Gemischter Chor	Ingrid Barannek Röhrser Weg 4 31275 Lehrte-Sievershausen Tel. (05175) 7311 ibarrannek@web.de	Karin Ottich Hämelerwalderstr. 14 31275 Lehrte Tel. (05175) 7382	Helene Fitz Eickhoop 39 31303 Burgdorf Tel. (05136) 874347 helenefitz@gmx.de
Gesangverein "Liederkrantz Concordia" von 1859 e.V.Uetze kwerneruetze@aol.com	Kurt Werner Dedenhäuser Str. 21 31311 Uetze Tel. (05173) 470 kwerneruetze@aol.com	Kirsten Westphal Fliederweg 1 29356 Bröckel Tel. (05144) 072112	Hans-Joachim Rinnau Kirchstr.8 31311 Uetze Tel. (05173) 240598
Gesangverein "Liederkrantz Concordia" von 1859 e.V.Uetze Kinderchor	Kurt Werner Dedenhäuser Str. 21 31311 Uetze Tel. (05173) 470 kwerneruetze@aol.com		Gabriele Kolbert Pastor-Lütke mann-Str. 46/9 31311 Uetze Tel. (05173) 24475
Gesangverein "Liederkrantz Concordia" von 1859 e.V.Uetze Junger Chor	Kurt Werner Dedenhäuser Str. 21 31311 Uetze Tel. (05173) 470 kwerneruetze@aol.com		Eva Filler Gellertstr. 14 30175 Hannover Tel. (0511) 815925
Chor des Gymnasiums Uetze	Ortrud Schwenke Magdalenenweg 5 31303 Burgdorf Tel. (05136) 2279 andorschwenke@addcom.de		Ortrud Schwenke Magdalenenweg 5 31303 Burgdorf Tel. (05136) 2279 andorschwenke@addcom.de
Gemischter Chor Wettmar von 1973	Elsbeth Brenneke Meitzer Weg 7 30938 Burgwedel-Wettmar Tel. (05139) 1431 heimatdieler@web.de	Rosemarie Wichote Sonnenweg 8 30938 Burgwedel-Wettmar Tel. (05139) 7953	Brigitte Chrzamowski Alter Postweg 1 30938 Burgwedel-Engensen Tel. (05139) 970797
MGV "Germania" Wettmar	Hans-Heinrich Günther Thönser Str. 19 30938 Burgwedel Tel. (05139) 7397 Fax: (05139) 7397 hans-heinrich.guenther@gmx.de	Klaus Böttger Lindenallee 10 30938 Burgwedel Tel. (05139) 6415 klaus-boettger@gmx.de	André Sitnow Böhmestr. 37 30173 Hannover Tel. (0511) 5363500 andrejbamdbar@mail.rus

# 48 Jahre Sängerkreis Burgdorf e.V.

## Veränderungen in den Vorständen unserer Chöre (Stand 20.02.2009 nach OBE)

Verein	1. Vorsitzende( r )	2. Vorsitzende( r )	Schatzmeister(in)	Schriftführer(in)	Jugendreferent(in)	Chorleiter(in)
Sängerkreis Burgdorf			neu zu besetzen			
<a href="mailto:vorstand@saengerkreis-burgdorf.de">vorstand@saengerkreis-burgdorf.de</a> <a href="http://www.saengerkreis-burgdorf.de">http://www.saengerkreis-burgdorf.de</a>						
Volkschor Burgdorf 1897 Gemischter Chor			<b>Ute Brandes</b> <b>Friederikenstr. 55B</b> <b>31303 Burgdorf</b> <b>Tel. (05136) 7959</b>			<b>Angelika Gerber</b> <b>Marris Mühlenweg 21</b> <b>31303 Burgdorf</b> <b>Tel. (05136) 6896</b>
Singgemeinschaft 1884 Hämelerwald Die 3 Chöre/Extra 3	Gerda Bunge Hechtweg 20 31275 Lehrte (05175) 5335	Birgit Mierowski Habichthorst 36 31275 Hämelerwald Tel. (05175) 980281	Heike Peters Plantage 28a 31234 Edemissen Tel. (05177) 2223		Verena Koth Trift 11 31275 Lehrte Tel. (05175) 980420	
Singgemeinschaft 1884 Hämelerwald Tuesdays	Gerda Bunge Hechtweg 20 31275 Lehrte (05175) 5335	Birgit Mierowski Habichthorst 36 31275 Hämelerwald Tel. (05175) 980281	Heike Peters Plantage 28a 31234 Edemissen Tel. (05177) 2223			
Singgemeinschaft 1884 Hämelerwald Musikinder (Neue Gemeinschaft)	Gerda Bunge Hechtweg 20 31275 Lehrte (05175) 5335	Birgit Mierowski Habichthorst 36 31275 Hämelerwald Tel. (05175) 980281	Heike Peters Plantage 28a 31234 Edemissen Tel. (05177) 2223			Susan Feher Glückaufstr. 10 31311 Uetze Tel. (05147) 979272
Singgemeinschaft 1884 Hämelerwald Jugendchor (Neue Gemeinschaft)	Gerda Bunge Hechtweg 20 31275 Lehrte (05175) 5335	Birgit Mierowski Habichthorst 36 31275 Hämelerwald Tel. (05175) 980281	Heike Peters Plantage 28a 31234 Edemissen Tel. (05177) 2223			Ilas Nicevic Lister Kirchweg 31 30163 Hannover Tel. (0163) 9779630
Singgemeinschaft 1884 Hämelerwald PopChorns (nicht mehr aktiv)						
Singgemeinschaft 1884 Hämelerwald Xtremes (nicht mehr aktiv)						
Frauenchor 1976 Hohenhameln						Hartmut Nemitz Beerbuschstr. 7 31311 Schwüblingsen Tel. (05175) 2337
Gem. Chor "Liederkrantz" 1911 Lehrte				Gisela Brinkmann Dürring 44 31275 Lehrte Tel. (05132) 3948		
Lehrer Männerchor 1867 e.V.  <a href="http://www.lehrer-maennerchor.de">http://www.lehrer-maennerchor.de</a>		Eberhard Patelay Hohnhorstweg 32 31275 Lehrte Tel. (05132) 3634	Heinz Dieter Schöffski Sophie Scholl Ring 34 31275 Lehrte Tel. (05132) 585313			Klaus Wolf Lortzingweg 4 31275 Lehrte Tel. (05132) 53658
Neue Liedertafel Lehrte von 1874 - Querliedein			<b>Beate Goedeke</b> <b>Ostlandstr. 32</b> <b>Pattensen</b> <b>Tel. (05066) 984381</b>			
Gesangverein Siewershausen von 1890 e.V. Gemischter Chor		<b>Karin Ottich</b> <b>Hämelerwalderstr. 14</b> <b>31275 Lehrte</b> <b>Tel. (05175) 7382</b>	<b>Renate Standke-Grethe</b> <b>Neue Str. 1</b> <b>31234 Abbensen</b> <b>Tel. (05177) 1093</b>			
Gesangverein "Liederkrantz Concordia" von 1859 e.V.Uetze kwerneruetze@aol.com		<b>Kirsten Westphal</b> <b>Fliederweg 1</b> <b>29356 Bröckel</b> <b>Tel. (05144) 072112</b>				
Gesangverein "Liederkrantz Concordia" von 1859 e.V.Uetze Junger Chor						<b>Eva Filler</b> <b>Gellertstr. 14</b> <b>30175 Hannover</b> <b>Tel. (0511) 815925</b>
MGV "Germania" Wettmar		<b>Klaus Böttger</b> <b>Lindenallee 10</b> <b>30938 Burgwedel</b> <b>Tel. (05139) 6415</b>		<b>Günter Dreblow</b> <b>Am Nordberg 10</b> <b>30938 Burgwedel</b>		<b>André Sitnow</b> <b>Böhmestr. 37</b> <b>30173 Hannover</b> <b>Tel. (0511) 5363500</b>

## 48 Jahre Sängerkreis Burgdorf e.V.

### Liste über durchgeführte Ehrungen im Sängerkreis Burgdorf im Jahr 2008

Chorname	Sängerin/Sänger		Ehrung Datum
	Vorname	Name	
<b>10 Jahre aktiv</b>			
Farster Chor	Ursula	Giesecke	05.01.2008
Gemischter Chor Hänigsen	Christine	Meyer	19.01.2008
MGV Immergrün Neuwarmbchen	Günter	Lopian	25.01.2008
MGV Liederkranz Fuhrberg	Wolfgang	Witte	25.01.2008
MGV Germania Wettmar	Heinz	Petrasch	01.02.2008
Gesangverein Concordia Schwüblingsen von 1877 e.V.	Claudia	Fricke	15.02.2008
Gemischter Chor Liederkranz von 1911 Lehrte	Walter	Meder	16.02.2008
MGV Germania Wettmar	Siegfried	Schramke	09.11.2008
<b>25 Jahre aktiv</b>			
Gemischter Chor Hänigsen	Ingrid	Staas	19.01.2008
Lehrter Männerchor von 1867 e.V.	Hans	Ast	25.01.2008
Lehrter Männerchor von 1867 e.V.	Ernst	Schade	25.01.2008
Lehrter Männerchor von 1867 e.V.	Erhard	Tews	25.01.2008
Männergesangverein Concordia Burgwedel	Bernhard	Gabriel	26.01.2008
Gemischter Chor Wettmar von 1973	Hannelore	Stellmann	04.02.2008
Gemischter Chor Wettmar von 1973	Marianne	Kalmbach	04.02.2008
Gemischter Chor Liederkranz von 1911 Lehrte	Edith	Ahrens	16.02.2008
MGV Rethmar von 1879	Heinz	Zieger	12.07.2008
MGV Rethmar von 1879	Hans-Günter	Weich	12.07.2008
Gem. Chor "Lyra" e.V. Ramlingen-Ehlershausen	Edith	Henze	13.07.2008
<b>40 Jahre aktiv</b>			
Liedertafel Sehnde	Ingeborg	Jung	21.01.2008
Männergesangverein Concordia Burgwedel	Dieter	Boden	26.01.2008
Männergesangverein Concordia Burgwedel	Frierich Wilhelm	Stünkel	26.01.2008
Gesangverein Concordia Schwüblingsen von 1877 e.V.	Henning	Könecke	15.02.2008
Gesangverein Concordia Schwüblingsen von 1877 e.V.	Friedhelm	Brennecke	15.02.2008
MGV Rethmar von 1879	Erich	Friehe	12.07.2008
MGV Rethmar von 1879	Rüdiger	Bokeloh	12.07.2008
MGV Rethmar von 1879	Gerhard	Kirchhoff	12.07.2008
MGV Rethmar von 1879	Hans-Joachim	Schulz	12.07.2008
Knappenchor Lehrte	Walter	Riedel	01.11.2008
MGV Ilten 1883 e.V.	Hans	Skowronnek	19.12.2008
<b>50 Jahre aktiv</b>			
Gesangverein Liederkranz Concordia Uetze	Elke	Biermann	05.01.2008
Gesangverein Liederkranz Concordia Uetze	Brunhilde	Schneiderei	05.01.2008
Gesangverrin Aligse von 1884 e.V.	Irmgard	Rieger	07.01.2008
Gesangverrin Aligse von 1884 e.V.	Ingrid	Konopatzki	07.01.2008
Liedertafel Sehnde	Thea	Hartmann	21.01.2008
Frauenchor Ilten von 1952	Ingeborg	Bendisch	24.01.2008
Gemischter Chor Wettmar von 1973	Hildegard	Jürs	04.02.2008

## *48 Jahre Sängerkreis Burgdorf e.V.*

Chorname	Sängerin/Sänger		Ehrung Datum
	Vorname	Name	
MGV Rethmar von 1879	Georg	Kruse	12.07.2008
MGV Rethmar von 1879	Hans-Jürgen	Eggers	12.07.2008
MGV Germania Wettmar	Helmut	Pollmann	19.07.2008
MGV Germania Wettmar	Ernst-Heinrich	Köneke	09.11.2008
MGV Germania Wettmar	Hans-Heinrich	Günther	09.11.2008

### **10 Jahre fördernd**

Farster Chor	Annemarie	Sieck	05.01.2008
Gesangverrin Aligse von 1884 e.V.	Gisela	Müller	07.01.2008
Gesangverrin Aligse von 1884 e.V.	Rudolf	Anstadt	07.01.2008
Neue Liedertafel Lehrte	Frank	Feilke	19.01.2008
Neue Liedertafel Lehrte	Klaus	Ideker	19.01.2008
MGV Immergrün Neuwarmbchen	Christiane	Hinze	25.01.2008
MGV Immergrün Neuwarmbchen	Waltraud	Sprenger	25.01.2008
Gesangverein Concordia Schwüblingsen von 1877 e.V.	Knut	Scherreiks	15.02.2008
Gemischter Chor Liederkranz von 1911 Lehrte	Kostas	Tsolakidis	16.02.2008
Gem. Chor "Lyra" e.V. Ramlingen-Ehlershausen	Rosemarie	Dobrowolski	13.07.2008

### **25 Jahre fördernd**

Farster Chor	Klaus	Krüger	05.01.2008
Gesangverrin Aligse von 1884 e.V.	Irmgard	Wegner	07.01.2008
Frauenchor Ilten von 1952	Erika	Meyer	24.01.2008
Lehrter Männerchor von 1867 e.V.	Peter-Ludwig	Dahlhoff	25.01.2008
Lehrter Männerchor von 1867 e.V.	Detlef	Brunngräber	25.01.2008
Lehrter Männerchor von 1867 e.V.	Erwin	Krüger	25.01.2008
Lehrter Männerchor von 1867 e.V.	Peter	Nönnig	25.01.2008
Männergesangverein Concordia Burgwedel	Jürgen	Werner	26.01.2008
MGV Germania Wettmar	Max	Penker	01.02.2008
MGV Germania Wettmar	Karl	Kraus	01.02.2008
Gemischter Chor Wettmar von 1973	Elke	Ressel	04.02.2008
Gemischter Chor Wettmar von 1973	Anneliese	Fiedler	04.02.2008
Gemischter Chor Liederkranz von 1911 Lehrte	Helga	Voullième	16.02.2008
Gemischter Chor Liederkranz von 1911 Lehrte	Rosemarie	Baye	16.02.2008

### **40 Jahre fördernd**

Gesangverein Liederkranz Concordia Uetze	Heidi	Speckels	05.01.2008
Gemischter Chor Hänigsen	Heinrich	Pries	19.01.2008
Lehrter Männerchor von 1867 e.V.	Horst	Isensee	25.01.2008
Männergesangverein Concordia Burgwedel	Joachim	Kühn	26.01.2008
Männergesangverein Concordia Burgwedel	Klaus-Dieter	Thomas	26.01.2008
Männergesangverein Concordia Burgwedel	Heinz	Oppermann	26.01.2008
Gesangverein Concordia Schwüblingsen von 1877 e.V.	Wilfried	Karau	15.02.2008
MGV Rethmar von 1879	Jürgen	Zulauft	12.07.2008
MGV Germania Wettmar	Franz	Schulz	09.11.2008
MGV Germania Wettmar	Heinz	Charbonnier	09.11.2008
MGV Ilten 1883 e.V.	Günter	Frank	19.12.2008

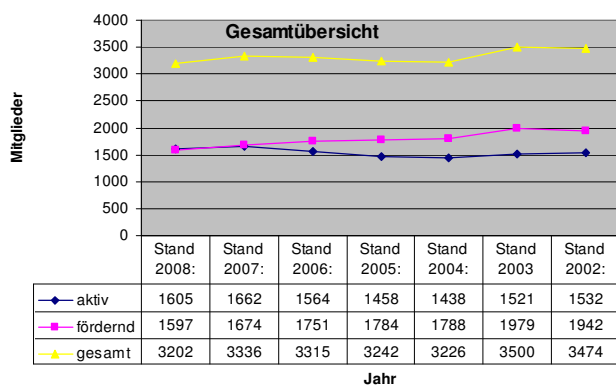
## 48 Jahre Sängerkreis Burgdorf e.V.

Chorname	Sängerin/Sänger		Ehrung
	Vorname	Name	Datum
<b>50 Jahre fördernd</b>			
Gesangverein Liederkranz Concordia Uetze	Otto	Hoppe-Meyer	05.01.2008
MGV Germania Wettmar	Berthold	Brenneke	09.11.2008
MGV Germania Wettmar	Heinz	Borkowitz	09.11.2008
<b>60 Jahre fördernd</b>			
Gesangverein Liederkranz Concordia Uetze	Horst	Köther	05.01.2008
Gesangverein Liederkranz Concordia Uetze	Margrit	Langer	05.01.2008
Farster Chor	Irmgard	Hitzmann	05.01.2008
Männergesangverein Concordia Burgwedel	Harm	Hanebuth	26.01.2008
<b>10 Jahre Vorstandsarbeit</b>			
Gemischter Chor Hänigsen	Dorothee	Schaprian	19.01.2008
Gemischter Chor Liederkranz von 1911 Lehrte	Margrit	Bartels	16.02.2008
Gemischter Chor Liederkranz von 1911 Lehrte	Christa	Wegner	16.02.2008
Gemischter Chor Liederkranz von 1911 Lehrte	Kurt	Bartels	16.02.2008
Gemischter Chor Liederkranz von 1911 Lehrte	Rolf	Bätje	16.02.2008
<b>20 Jahre Vorstandsarbeit</b>			
Lehrter Männerchor von 1867 e.V.	Wolfgang	Koch	25.01.2008
<b>125 jähriges Chorjubiläum</b>			
MGV Hänigsen			Sept. 2008
Farster Chor			Sept. 2008
MGV „Germania“ Wettmar			Nov. 2008

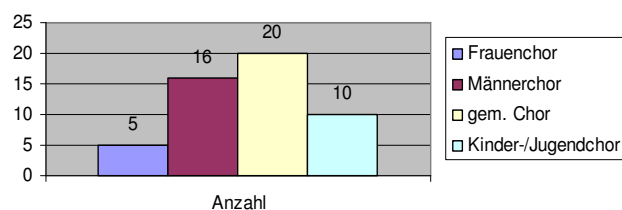


# 48 Jahre Sängerkreis Burgdorf e.V.

## Entwicklung der Chöre und der aktiven Sängerinnen und Sänger



## Anzahl der Chorarten im Sängerkreis



## Neues Logo für die Gemeinschaft

Es stehen zwei Varianten zur Auswahl.



Logo 1



Logo 2

# 48 Jahre Sängerkreis Burgdorf e.V.

## - geschäftsführender Vorstand -

1.Vorsitzender	Jürgen Sladeczek, Im Barm 13 30916 Isernhagen	Tel.: 05139/89 29 00 Fax : 05139/89 29 01 vorstand@saengerkreis-burgdorf.de
stellvertretende Vorsitzende	Margrit Ohl, Zum Rhoden 17 31275 Lehrte	Tel.: 05132/22 13
Schatzmeister	Sven Peters, verstorben <u>Vorschlag</u> : Kommisarisch: Werner Kransel und Petra Rakers, Gerh.-Hauptmann-Str. 15 31249 Hohenhameln	Tel.: 05128/403034
Schriftführerin	Anke Hansen, Hauptstr. 2 30916 Isernhagen	Tel.: 05139/3598

## - erweiterter Vorstand -

stellvertretender Schriftführer Chorjugend	Bernd Fuhlroth, Jacobyweg 4 31275 Lehrte	Tel.: 05132/48 79
Stellvertretender Schatzmeister Kontaktstelle Musik	Günther Crohn, Osterkamp 11 31319 Sehnde	Tel.: 05138/30 05
Chorjugend	Ursel Koht, Bürgerstraße 12 b 31275 Lehrte/ Hämelerwald	Tel.: 05175/54 22 Fax : 05175/95 48 56 <a href="mailto:d.u.koht@gmx.de">d.u.koht@gmx.de</a>
	Jason Johnson, Amselweg 24 31275 Lehrte	Tel.: 05132/8214621 Fax : 05132/8214622 jjsmusikschule@aol.com
Presse- und Öffentlichkeitsarbeit	Werner Schulz, Am Mühlenberg 6 30916 Isernhagen	Tel.: 05136/87 43 32

## -Musikausschuß-

Kreischorleiter/ Musikausschuß GEMA	Hartmut Nemitz, Beerbuschstraße 7 Chordirektr ADC 31311 Uetze/Schwüblingsen	Tel.: 05175/23 37 Fax : 05175/23 47 hnemitz@t-online.de
stellvertretende Kreischorleiterin FELIX	Karin Dawid, Hagekamp 7 31275 Lehrte	Tel.: 05132/5 27 58

## *48 Jahre Sängerkreis Burgdorf e.V.*

### - Ehrenvorstandsmitglieder -

Manfred Grobe, Scharnhorststr. 1 31275 Lehrte	Tel.: 05132/27 01
Anneliese Künnemann, Kurze Straße 30 31275 Lehrte	Tel.: 05132/24 37
Werner Kransel, Heinrichstraße 11 31311 Uetze	Tel.: 05173/74 01
Karin Huster, Grüne Allee 9 31303 Ramlingen	Tel.: 05085/3 25
Lothar Bornemann Isernhagener Str. 15 30161 Hannover	Tel.: 0511/38 85 884
Wilma Demuth, verstorben	
Karl-August Grub, Rosenweg 7 30938 Burgwedel	Tel.: 05139/86 53 Fax : 05139/86 53
Helga Schellin, Pappelweg 8 31275 Lehrte/Aligse	Tel.: 05132/ 34 35 Fax : 05132/ 58 46 50
Klaus Wolf, Lortzingweg 4 31275 Lehrte	Tel.: 05132/ 536 58

Girokonto des SK Burgdorf e.V.: Sparkasse Hannover, Konto.-Nr. 101 047 9317, BLZ: 250 501 80  
Geschäftsstelle: 30916 Isernhagen, Im Barm 13, Jürgen Sladeczek

## SATZUNG

### **Kreischorverband Burgdorf e.V. im Chorverband Niedersachsen/Bremen e.V.**

#### I. Name, Sitz und Zweck

##### § 1

Der 1961 gegründete Zusammenschluss von Chorvereinigungen führt den Namen „Kreischorverband Burgdorf e.V. (KcvB)“.  
Der Kreischorverband hat seinen Sitz am Ort des/r gewählten Vorsitzende/n bzw. des/r gewählten Geschäftsführers/erin. Er ist Mitglied im Chorverband Niedersachsen/Bremen e.V. im Deutschen Chorverband (DCV), dessen Satzung er anerkennt.

##### § 2

(1) Zweck des **Kreischorverbandes** ist die Pflege des Chorgesangs in Männer-, Frauen-, Jugend-, Kinder- und Gemischten Chören sowie in Instrumental- und Tanzgruppen, die einem Mitgliedschor angeschlossen sind, mit dem Ziel, das Chorsingen und Musizieren als kulturelle Gemeinschaftsaufgabe zu erhalten und zu fördern auf der Grundlage des Kulturprogramms des **Deutschen Chorverbandes (DCV)** und der von den Organen der Sängerbünde/Chorverbände gefassten Beschlüsse.

(2) Seine Aufgaben hierbei sind insbesondere :

- a) Vertretung des Laienchorwesens in der Öffentlichkeit und Wahrnehmung seiner Interessen in allen musikalischen und sonstigen Fragen bei kommunalen, staatlichen und anderen Stellen
- b) Beratung und Betreuung der Mitgliedschöre sowie Vermittlung von Informationen, Erfahrungen und Anregungen
- c) Durchführung von Veranstaltungen und Seminaren mit dem Ziel der Förderung und Weiterbildung von Vereinsvorständen, Chorleiterinnen und Chorleitern, Chorhelferinnen und Chorchelfern, Sängerinnen und Sängern
- d) Zusammenarbeit mit Musikschulen und anderen Einrichtungen
- e) Durchführung von Gemeinschaftsveranstaltungen zur Darstellung zeitgemäßer Laienchorarbeit in der Öffentlichkeit, in der Regel in mehrjährigem Abstand
- f) Durchführung von Ehrungen bei Jubiläen

##### § 3

(1) Der **Kreischorverband** verfolgt ausschließlich und unmittelbar gemeinnützige Zwecke im Sinne des Abschnitts „Steuerbegünstigte Zwecke“ der Abgabenordnung. Der **Kreischorverband** ist selbstlos tätig; er verfolgt nicht in erster Linie eigenwirtschaftliche Zwecke.

(2) Alle Mittel dürfen nur für die satzungsgemäßen Zwecke verwendet werden. Die Mitgliedschöre haben bei ihrem Ausscheiden oder bei Auflösung des **Kreischorverbandes** keinen Anspruch auf dessen Vermögen. Die Mitglieder erhalten keine Zuwendungen aus Mitteln des Vereins.

## *48 Jahre Sängerkreis Burgdorf e.V.*

- (3) Es darf keine Person durch Ausgaben, die den Zwecken des **Kreischorverbandes** fremd sind, oder durch unverhältnismäßig hohe Vergütungen begünstigt werden.

§ 4 Der **Kreischorverband** ist politisch und konfessionell neutral.

§ 5

- (1) Das Geschäftsjahr des **Kreischorverbandes** ist das Kalenderjahr.
- (2) Alle Mitglieder von Organen des **Kreischorverbandes** sowie weitere mit ehrenamtlichen Aufgaben beauftragte Personen versehen ihre Aufgaben ehrenamtlich. Sie haben Anspruch auf Erstattung ihrer Auslagen.

### II. Mitgliedschaft

§ 6

- (1) Mitglied des **Kreischorverbandes Burgdorf e.V.** können Chöre oder Gesangvereine werden, die die Ziele des **Kreischorverbandes Burgdorf e.V.** unterstützen.
- (2) Mitglied im **Kreischorverband Burgdorf e.V.** können auch Mitgliedschöre des Chorverbandes Niedersachsen/Bremen e.V. werden, die bisher einem benachbarten **Sängerbund** oder Chorverband angehören. Hierzu bedarf es einer entsprechenden Beschlussfassung der dafür zuständigen Organe sowohl des Mitgliedschores als auch des **Sängerbundes/** Chorverbandes, dem der Mitgliedschor bisher angehört hat. Bei Meinungsverschiedenheiten entscheidet das Präsidium des Chorverbandes Niedersachsen/Bremen e.V.
- (3) Mit der Aufnahme eines Chores/Gesangvereins als Mitglied des Chorverbandes Niedersachsen/Bremen e.V. und nach den Bestimmungen der Satzung des Chorverbandes Niedersachsen/Bremen e.V. wird der Chor /Gesangverein gleichzeitig Mitglied des **Kreischorverbandes Burgdorf e.V.**, sofern der Vereinssitz im Stadtgebiet Lehrte oder Burgdorf oder in einer benachbarten Stadt oder Gemeinde liegt.

§ 7

- (1) Die Aufnahme als Mitglied erfolgt auf Antrag.
- (2) Über den Antrag auf Mitgliedschaft entscheidet der Vorstand.

### III. Rechte und Pflichten der Mitgliedschöre

§ 8

- (1) Die Mitgliedschöre sind in der Ausübung ihrer Aufgaben, in ihren eigenen Satzungen und in ihrer Verwaltung nicht eingeschränkt, soweit sie nicht gegen diese Satzung und gegen die Satzung des Chorverbandes Niedersachsen/Bremen e.V. und des **Deutschen Chorverbandes (DCV)** verstoßen.

## 48 Jahre Sängerkreis Burgdorf e.V.

- (2) Die Mitgliedschöre genießen alle Vorteile, die zur Förderung ihrer Ziele vom **Kreischorverband** und von den Sängerbünden und Chorverbänden erwirkt werden mit dem Recht zur Benutzung ihrer Einrichtungen und zur Teilnahme an ihren Veranstaltungen.

### § 9

- (1) Alle Mitgliedschöre sind verpflichtet, die im Kulturprogramm des **Deutschen Chorverbandes (DCV)** sowie in weiteren Leitlinien und Beschlüssen der Sängerbünde/Chorverbände (**DCV** und Chorverband Niedersachsen/Bremen e.V.) festgelegten Aufgaben zu fördern.
- (2) Die Mitgliedschöre befolgen die Beschlüsse des Sängertages (§ 13).
- (3) Die Mitgliedschöre haben die vom **Kreischorverband** angeforderten und vom Sängertag festgelegten Beiträge pünktlich zu entrichten. Höhe und Fälligkeit von Jahresbeiträgen werden von der Mitgliederversammlung (Sängertag) festgesetzt.  
Im Mitgliedsbeitrag sind enthalten :
- a) Beitrag für den **Deutschen Chorverband**
  - b) Beitrag für den **Chorverband Niedersachsen/Bremen e.V.**
  - c) Beitrag für den **Kreischorverband**
- (4) Es ist Ehrenpflicht aller Mitgliedschöre, die Zugehörigkeit zum **Kreischorverband** und zu den Sängerbünden und Chorverbänden durch Wort und Tat zu bezeugen sowie ihre Einrichtungen und Veranstaltungen zu unterstützen.

### IV. Ende der Mitgliedschaft

#### § 10

Die Beendigung der Mitgliedschaft eines Mitgliedschores (Austritt, Ausschluss oder Auflösung eines Mitgliedschores) richtet sich nach den Bestimmungen der Satzung des Chorverbandes Niedersachsen/Bremen e.V. Mit dem Ende der Mitgliedschaft im Chorverband Niedersachsen/Bremen e.V. endet auch die Mitgliedschaft im **Kreischorverband**.

Der Austritt aus dem **Kreischorverband** kann mit sechsmonatiger Kündigungsfrist nur zum Schluss eines Geschäftsjahres erfolgen.

Die Kündigung ist durch einen eingeschriebenen Brief an den Vorstand des **Kreischorverbandes** zu richten, der hiervon den Chorverband Niedersachsen/Bremen e.V. unterrichtet.

Mitglieder des **Kreischorverbandes**, die ihre satzungsgemäßen Verpflichtungen trotz schriftlicher Anmahnung wiederholt nicht erfüllen, können auf Antrag des Vorstandes des **Kreischorverbandes** durch das Präsidium des Chorverbandes Niedersachsen/Bremen e.V. ausgeschlossen werden.

## 48 Jahre Sängerkreis Burgdorf e.V.

### V. Organe des Kreischorverbandes

§ 11 Organe des Kreischorverbandes sind :

- a) die Mitgliederversammlung (Sängertag)
- b) der Vorstand
- c) der/die Kreischorleiter/in

### VI. Die Mitgliederversammlung (Sängertag)

§ 12

- (1) Die Mitgliederversammlung findet einmal jährlich als Sängertag des Kreischorverbandes – im folgenden Sängertag genannt – statt. Außerordentliche Sängertage finden statt, wenn dies mindestens ein Drittel der Mitgliedschöre verlangen oder der Vorstand dieses beschließt.
- (2) Die Einberufung des Sängertages erfolgt schriftlich spätestens einen Monat vorher unter Angabe der Tagesordnung durch den Vorstand.
- (3) Der Sängertag besteht aus den Vertretern der Mitgliedschöre des Kreischorverbandes Burgdorf e.V. Jedem Mitglied (Verein) steht nach Maßgabe der letzten Bestandserhebung für je 50 angefangene singende Mitglieder ein Vertreter zu. Die auf einen Chor (Verein) anfallende Anzahl der Stimmen kann von einem Vertreter abgegeben werden.
- (4) Die Mitglieder des Vorstandes und der/die Kreischorleiter/in nehmen stimmberechtigt an dem Sängertag teil. Sie können jedoch nicht gleichzeitig stimmberechtigte Beauftragte ihres Chores (Vereins) sein.
- (5) Anträge an den Sängertag bzw. an einen außerordentlichen Sängertag sind spätestens 14 Tage vor dem Sängertag schriftlich beim Vorstand einzureichen.

§ 13

Der Sängertag hat folgende Aufgaben :

- a) die Festsetzung, Abänderung und Auslegung der Satzung des Kreischorverbandes Burgdorf e.V.
- b) die Entgegennahme und Beratung der Jahresberichte des Vorstandes, des/der Kreischorleiters(in), des/der Kreisschatzmeisters(in) sowie des Berichts der Rechnungsprüfer/innen über die Jahresrechnung des Kreischorverbandes
- c) die Entlastung des Gesamtvorstandes
- d) die Beratung und Beschlussfassung über den Haushaltsplan des Kreischorverbandes sowie die Festsetzung der Umlage als Jahresbeitrag der Mitgliedschöre an den Kreischorverband
- e) die Wahl der Mitglieder des Vorstandes sowie die Wahl von zwei Rechnungsprüfern/innen, die dem Vorstand nicht angehören dürfen
- f) die Beratung und Beschlussfassung über besondere Vorhaben und Veranstaltungen des Kreischorverbandes, sofern sich für die Mitgliedschöre finanzielle Auswirkungen ergeben
- g) die Erledigung von Anträgen gemäß § 12 Abs. 5
- h) die Beschlussfassung über die Auflösung des Kreischorverbandes

## 48 Jahre Sängerkreis Burgdorf e.V.

### § 14

- (1) Der Sängertag wird von dem oder der Vorsitzenden, bei dessen oder deren Verhinderung von einem anderen Vorstandmitglied geleitet. Ist kein Vorstandmitglied anwesend, bestimmt der Sängertag den/die Versammlungsleiter/in. Bei Wahlen kann die Versammlungsleitung einem Wahlausschuss übertragen werden.
- (2) Die Art der Abstimmung bestimmt der/die Versammlungsleiter/in. Auf Antrag eines/einer Stimmberechtigten muss geheim gewählt werden.
- (3) Der Sängertag ist beschlussfähig, wenn mindestens die Hälfte sämtlicher Mitgliedschöre vertreten ist. Bei Beschlussunfähigkeit ist der Vorstand verpflichtet, innerhalb von 4 Wochen einen zweiten Sängertag mit der gleichen Tagesordnung einzuberufen. Dieser ist ohne Rücksicht auf die Zahl der erschienenen Vertreter der Mitgliedschöre beschlussfähig. Hierauf ist in der Einladung hinzuweisen.
- (4) Der Sängertag fasst Beschlüsse im allgemeinen mit einfacher Mehrheit der abgegebenen gültigen Stimmen. Stimmenthaltungen bleiben außer Betracht. Zur Änderung der Satzung und zur Auflösung des Kreischorverbandes ist jedoch eine Mehrheit von drei Vierteln der abgegebenen gültigen Stimmen erforderlich.
- (5) Bei Wahlen ist gewählt, wer mehr als die Hälfte der abgegebenen gültigen Stimmen erhalten hat. Hat niemand mehr als die Hälfte der abgegebenen gültigen Stimmen erhalten, so findet zwischen den beiden Kandidaten/Kandidatinnen, die die meisten Stimmen erhalten haben, eine Stichwahl statt. Gewählt ist dann der- bzw. diejenige, der/die die meisten Stimmen erhalten hat. Bei gleicher Stimmenzahl entscheidet das von dem/der Versammlungsleiter/in zu ziehende Los.
- (6) Über den Ablauf und die Beschlüsse des Sängertages ist ein Protokoll aufzunehmen, das von dem/der Vorsitzenden und von dem/der Schriftführer(in) zu unterzeichnen ist.

## VII. Der Vorstand

### § 15

Der geschäftsführende Vorstand des Kreischorverbandes Burgdorf e.V. ist Vorstand im Sinne des bürgerlichen Rechts. Der Kreischorverband Burgdorf e.V. wird gerichtlich und außergerichtlich im Sinne des § 26 BGB durch den/die Vorsitzende/n oder durch den/die stellvertretende/n Vorsitzende/n sowie durch ein weiteres Mitglied des geschäftsführenden Vorstandes vertreten.

### § 16

- (1) Mitglieder des Vorstands sind Mitglieder des geschäftsführenden Vorstands :
  - a) der/die Vorsitzende
  - b) der/die stellvertretende Vorsitzende
  - c) der/die Schriftführer/in
  - d) der/die Schatzmeister/in



## 48 Jahre Sängerkreis Burgdorf e.V.

und Mitglieder des erweiterten Vorstandes :

- e) der/die stellvertretende Schriftführer/in
  - f) der/die stellvertretende Schatzmeister/in
  - g) der/die Pressewart/in (auch zuständig für Öffentlichkeitsarbeit)
  - h) der/die Chorjugendreferent/in
  - i) bis zu vier Beisitzer/innen
- (2) Der Vorstand wird in seiner Gesamtheit auf drei Jahre gewählt. Wiederwahl ist zulässig.
- (3) Scheidet ein Mitglied des Vorstandes während der Dauer seiner Amtszeit aus, so beauftragt der Vorstand kommissarisch eine geeignete Person bis zur Neuwahl auf dem nächsten Sängertag.
- (4) Wenn auf einem Sängertag eine auf der Tagesordnung stehende Wahl eines Vorstandmitglieds gemäß Abs. 1 Buchstabe c) – i) nicht durchgeführt oder abgeschlossen werden kann, so beauftragt der Vorstand nach weiterer Beratung eine geeignete Person kommissarisch mit der Wahrnehmung der Aufgaben bis zur Neuwahl auf dem nächsten Sängertag.
- (5) Die Vorstände der Mitgliedschöre sowie die Ehrenmitglieder werden von Änderungen in der Zusammensetzung des Vorstandes gemäß Abs. 3 und 4 unterrichtet.

### § 17

Der geschäftsführende Vorstand führt die laufenden Geschäfte des **Kreischorverbandes**. Bei Bedarf beruft er den Vorstand (§ 16 Abs. 1) zur Berichterstattung und zur Beschlussfassung ein.

### § 18

- (1) Der Vorstand ist für alle Angelegenheiten des **Kreischorverbandes** zuständig, soweit sie nicht durch die Satzung dem Sängertag übertragen sind. Er hat insbesondere folgende Aufgaben :
- a) Vorbereitung und Einberufung des Sängertages einschließlich der Aufstellung der Tagesordnung
  - b) Ausführung von Beschlüssen des Sängertages
  - c) Erstellung der Jahresberichte und Vorbereitung des Haushaltsplans des **Kreischorverbandes**
  - d) Beschlussfassung über die Bestätigung der Mitgliedschaft eines Mitgliedschores des Chorverbandes Niedersachsen/Bremen e.V. im **Kreischorverband Burgdorf e.V.** sowie die Beendigung einer Mitgliedschaft
  - e) Beschlussfassung über die Benennung der Vertreter für den Sängertag des Chorverbandes Niedersachsen/Bremen e.V., die nach den Bestimmungen der Satzung des Chorverbandes Niedersachsen/Bremen e.V. das Stimmrecht der Mitgliedschaft wahrnehmen
- (2) Der Vorstand kann für bestimmte fachliche und organisatorische Aufgaben geeignete Personen zur Mitarbeit berufen.

§ 19

- (1) Der Vorstand verhandelt und beschließt in Sitzungen, die von der/dem Vorsitzenden oder bei deren/dessen Verhinderung von der/dem Stellvertreter/in der/des Vorsitzenden einberufen werden.
- (2) Der Vorstand ist beschlussfähig, wenn bei Sitzungen mindestens die Hälfte der Vorstandsmitglieder gemäß § 16 Abs. 1 a) – i) anwesend sind. Bei der Beschlussfassung entscheidet die Mehrheit der abgegebenen gültigen Stimmen. Bei Stimmgleichheit entscheidet die Stimme der/des Vorsitzenden, bei deren/dessen Abwesenheit die der/des Stellvertreters/Stellvertreterin der/des Vorsitzenden.

VIII. Kreischorleiter/in

§ 20

Der/die Kreischorleiter/in und sein/e Vertreter/in werden von dem/der Vorsitzenden des Kreischorverbandes für die Amtszeit des Vorstandes bestellt und vom Vorstand bestätigt. Der/die Kreischorleiter/in und sein/e Vertreter/in haben Sitz und Stimmrecht im Vorstand. In musikalischen Fragen hat der/die Kreischorleiter/in ein Vetorecht. Für die in § 21 beschriebene Arbeit kann er/sie sich ein Team (Musikausschuss) zusammenstellen.

§ 21

Die Arbeit des/der Kreischorleiters (in) gilt der Förderung des musikalischen Lebens im Kreischorverband, der Kontaktpflege zu den Chorleiterinnen und Chorleitern im Kreischorverband, der Förderung der Aus – und Fortbildung von Sängerinnen und Sängern, von Chorhelferinnen und Chorhelfern, von Chorleiterinnen und Chorleitern und der Beratung des Vorstandes sowie der Mitgliedschöre in allen musikalischen Fragen.

IX. Ehrenmitglieder

§ 22

Der Vorstand ist berechtigt, Persönlichkeiten, die sich um den Kreischorverband besonders verdient gemacht haben, zu Ehrenmitgliedern oder Ehrenvorstandsmitgliedern zu ernennen. Die Ehrenmitglieder und Ehrenvorstandsmitglieder erhalten über ihre Ehrenmitgliedschaft eine Urkunde.

X. Besondere Bestimmungen

§ 23

Die Festsetzung der Satzung sowie Satzungsänderungen bedürfen eines Beschlusses des Sängertages oder eines außerordentlichen Sängertages. Für die Beschlussfassung ist eine Mehrheit von drei Vierteln der abgegebenen gültigen Stimmen (§ 14 Abs. 4) erforderlich. Über eine Satzungsänderung kann nur verhandelt und abgestimmt werden, wenn dies als Tagesordnungspunkt eines Sängertages oder eines außerordentlichen Sängertages aufgenommen war und der/die Vorsitzende die Mitgliedschöre über den Wortlaut der vorgesehenen Satzungsänderung unterrichtet hat.

§ 24

- (1) Die Auflösung des **Kreischorverbandes** ist nur von einem ausschließlich zu diesem Zweck einberufenen Sängertag oder außerordentlichen Sängertag möglich. Bei der Beschlussfassung müssen mindestens drei Viertel sämtlicher Mitgliedschöre durch stimmberechtigte Vertreter anwesend sein. Für die Beschlussfassung ist eine Mehrheit von drei Vierteln der abgegebenen gültigen Stimmen erforderlich.
- (2) Falls ein Sängertag gemäß Abs. 1 nicht beschlussfähig ist, beruft der Vorstand innerhalb von 6 Wochen einen weiteren außerordentlichen Sängertag ein, der dann in jedem Falle beschlussfähig ist. Hierauf ist in der Einladung hinzuweisen.
- (3) Bei Auflösung des **Kreischorverbandes** oder bei Wegfall steuerbegünstigter Zwecke fällt sein Vermögen an den Chorverband Niedersachsen/Bremen e.V., der es ausschließlich und unmittelbar für gemeinnützige Zwecke der Musikpflege zu verwenden hat. Der Beschluss der Auflösungsversammlung darf erst nach Einwilligung des zuständigen Finanzamtes ausgeführt werden.
- (4) Sofern der Sängertag nichts anderes beschließt, sind der/die Vorsitzende oder der/die Stellvertretende der/des Vorsitzenden zusammen mit dem/der Schatzmeister/in vertretungsberechtigte Liquidatoren.

Diese Satzung wurde auf dem Kreissängertag in Uetze am 8.3.2009 abschließend diskutiert und zur Abstimmung und Freigabe für den Sängertag im Jahr 2010 verabschiedet.

Nach Annahme im Jahr 2010 tritt diese Satzung dann sofort nach § 23 der Satzung in Kraft..